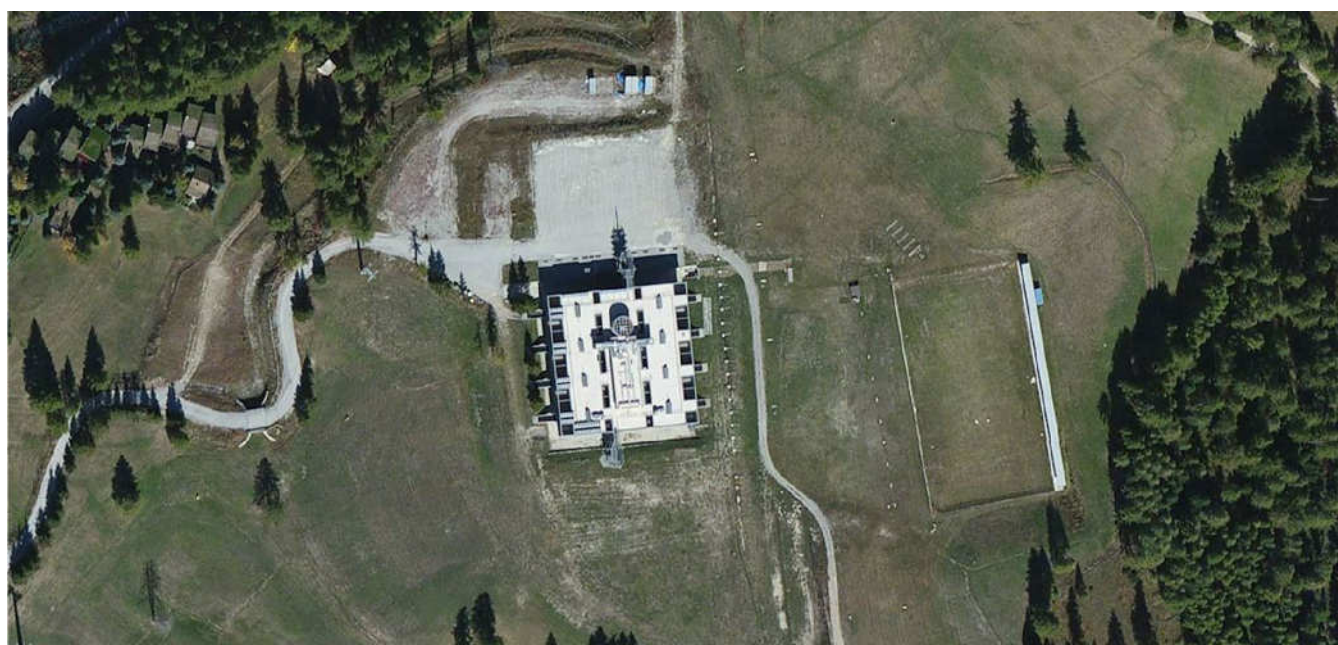




COMUNE DI CESANA
Frazione Sansicario Alto

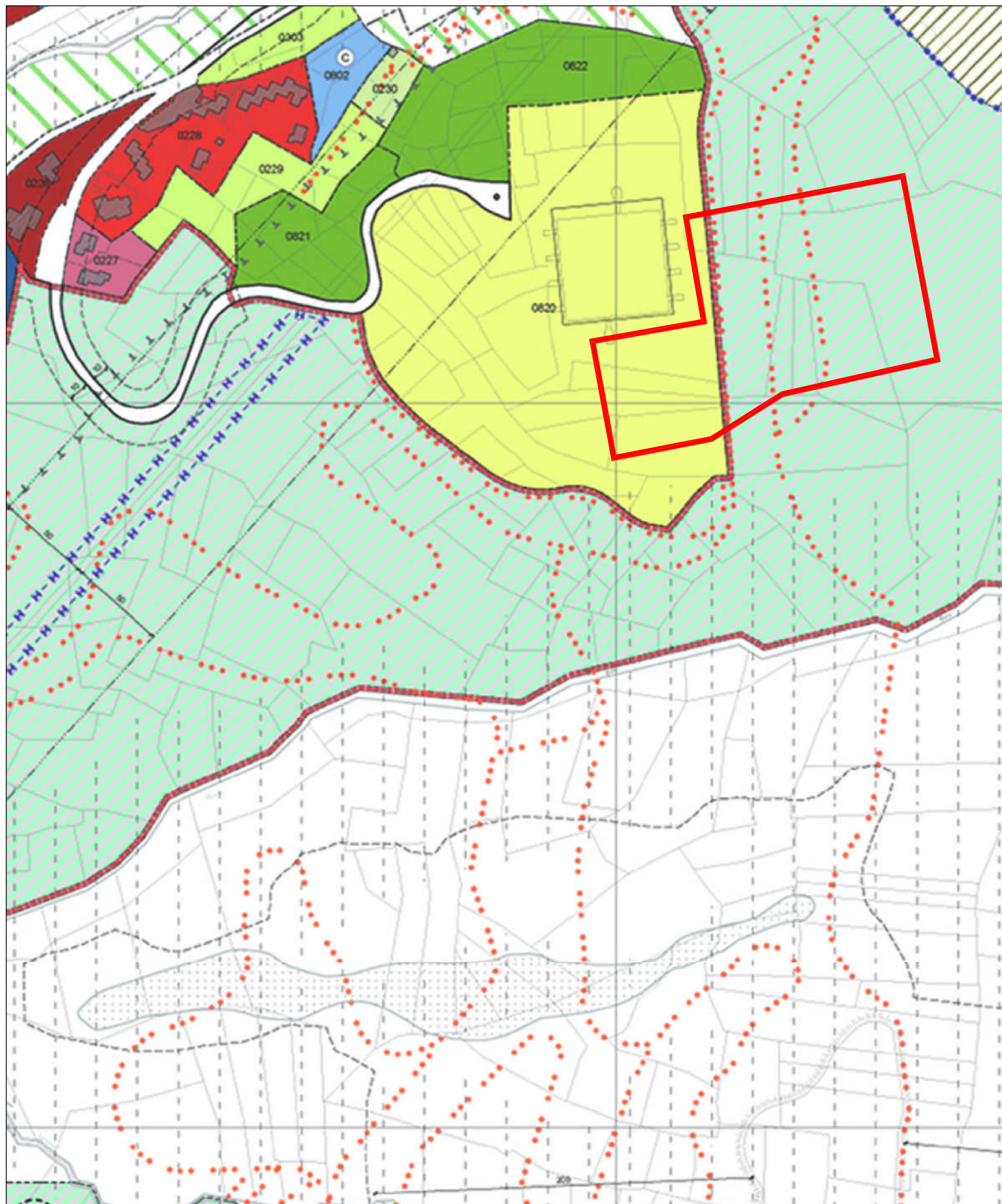
CENTRO SPORTIVO DEL BIATHLON

COSTRUZIONE CAMPI PER IL GIOCO DEL TENNIS E
RIQUALIFICAZIONE IMPIANTO DEL BIATHLON
AREA OLYMPIC CENTRE - EX COLONIA ITSLSIDER



Progettisti: Arch. Fabio Lanzoni Via B. Ricca 21 10123 Torino Tel. 011 8178246 Fax 011 8150017 Arch. Barbara Chitto Arch. Raffaello Di Benedetto Ing. Giovanni Vaudetti	Committenza: Coop. Nonalcoreve SpA Corso Galles Ferraris 14 10121 Torino Presidente: Sig. Giuseppe Peyron
--	---

ELABORATO: PIANO DI EVACUAZIONE		
DATA: Settembre 2016	TAVOLA N°: E_T_14_01 rev 09 016	SCALA: varie



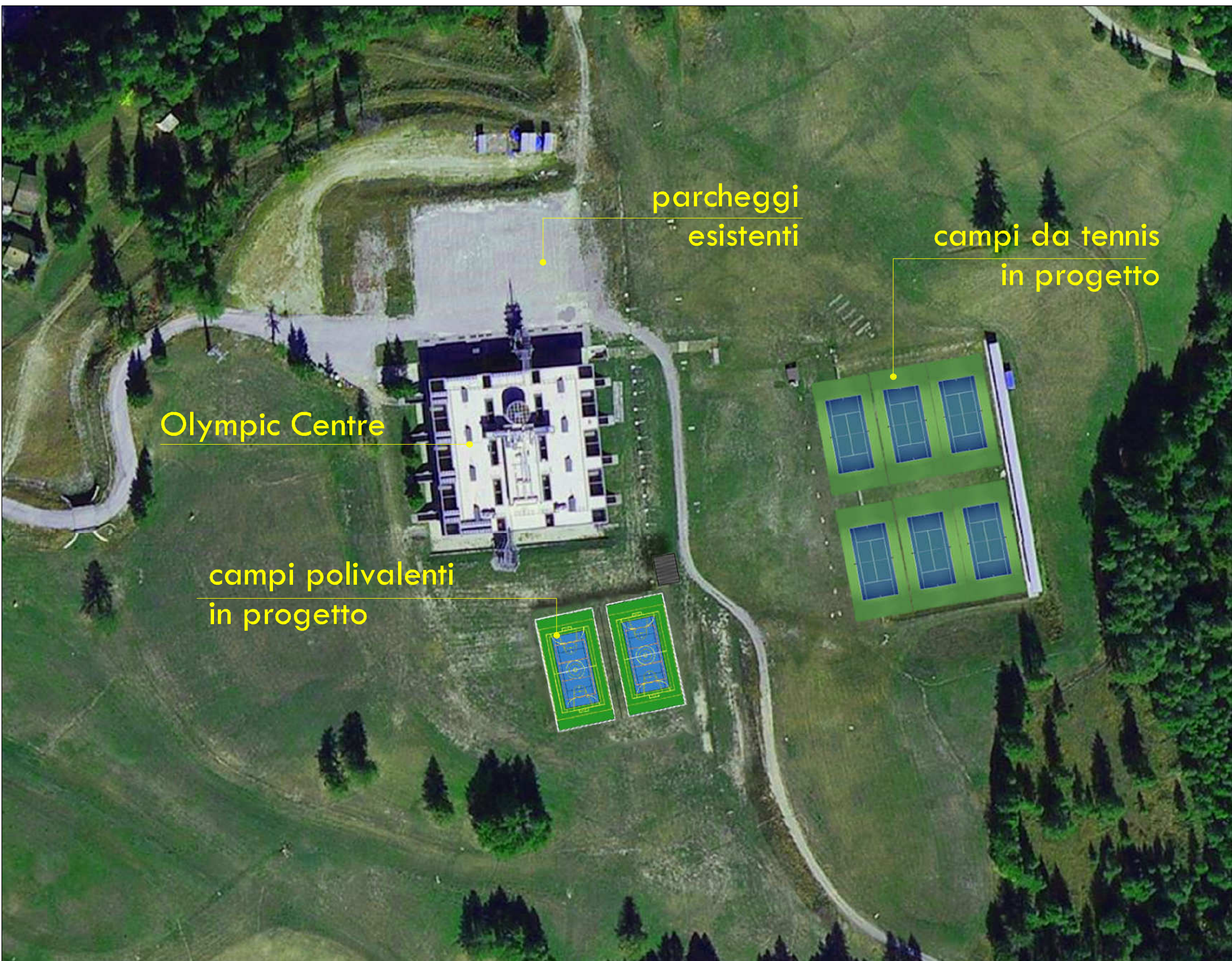
ESTRATTO PRG SCALA 1:2000



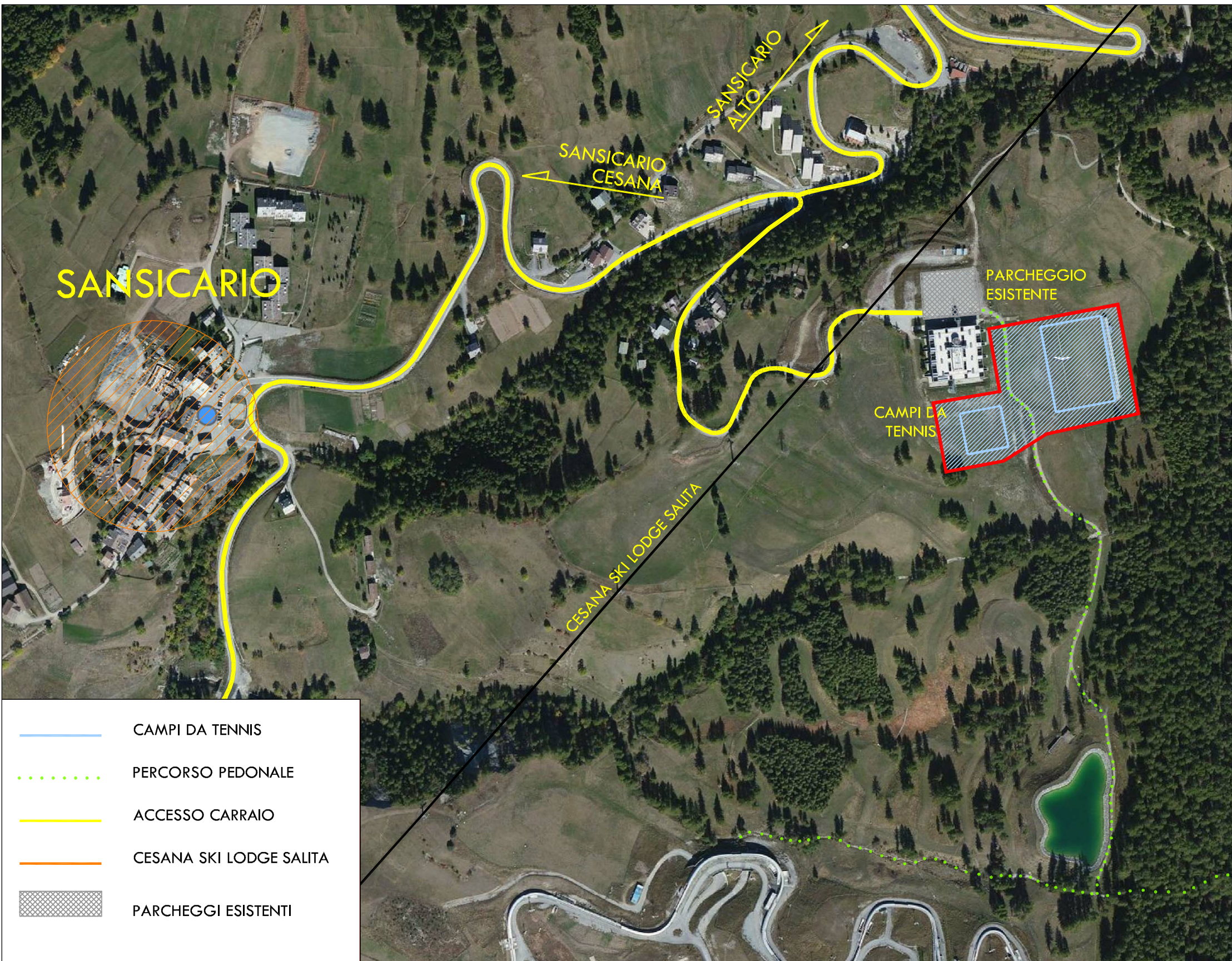
PIANTA STATO DI FATTO SCALA 1:500

- PERCORSO DI EVACUAZIONE
- IDRANTE A MURO CON TUBAZIONE FLESSIBILE A LANCIA UNI 45
- ESTINTORE PORTATILE A POLVERE ABC 6 kg
- PERCORSO DI USCITA ORIZZONTALE
- LUCI DI SICUREZZA - ILLUMINAZIONE DI EMERGENZA
- PULSANTE SEGNALE MANUALE ANTINCENDIO E SGANCIO CORRENTE ELETTRICA
- SIRENA ALLARME ACUSTICO
- LAMPADA DI EMERGENZA AUTOALIMENTATA

PLANIMETRIA SCALA 1:500



VISTA AEREA AREA DI INTERVENTO CON SOVRAPPOSIZIONE PROGETTO SCALA 1:1000



INDIVIDUAZIONE ACCESSIBILITÀ AL SITO - FUORI SCALA